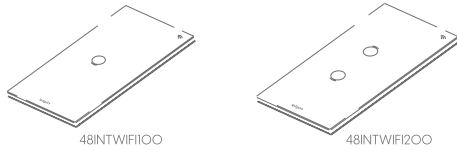


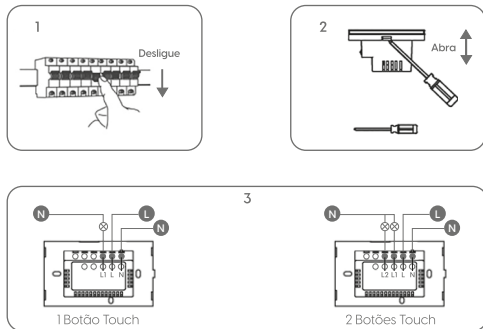
INTERRUPTOR INTELIGENTE SMART WI-FI



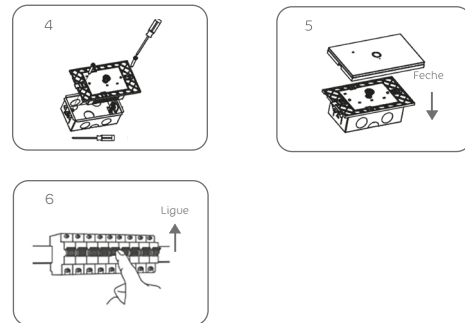
Obrigado!!! Você acaba de adquirir um produto Elgin, que torna sua vida mais inteligente, segura e confortável. Os **interruptores Inteligente Smart Wi-fi** permitem ligar e desligar a lâmpada ou até mesmo dimerizar, através da utilização de seu celular. Fácil Instalação. Possui botão touch, permite fácil acendimento. Permite configuração de temporização e controle (tempo que o produto fica acesso por exemplo ou horário para acendimento). Permite controle por comando de voz, compatíveis com google assistant e amazon alexa.



GARANTIA DE 12 MESES: contra defeitos de fabricação. Produtos trincados ou quebrados não terão garantia. A troca de produto defeituoso deverá ser feito mediante a apresentação de nota fiscal por parte do consumidor num prazo inferior a 12 (doze) meses após a emissão da mesma.
Composição do produto: Vidro, plásticos e componentes eletrônicos;



· N – Neutro · L – Fase · L1 – Ligar retorno da lâmpada nesse terminal (controle 1º botão touch)
· N – Neutro · L – Fase · L2 – Ligar retorno da lâmpada nesse terminal (controle 2º botão touch)



- 1 – Desligue a energia elétrica
- 2 – Com o auxílio de uma chave de fenda, abra o espelho frontal do interruptor conforme local indicado na imagem
- 3 – Esquema elétrico de ligação
- 4 – Parafuse o interruptor no local desejado
- 5 – Encaixe a tampa frontal removida na etapa 2
- 6 – Ligue a energia elétrica

Resumo da Instalação do Aplicativo

1. Baixe o aplicativo Elgin Smart



Você pode digitalizar o código QR abaixo para baixar o aplicativo Elgin Smart



2. Registre uma conta Elgin Smart e entre no aplicativo

Abra o aplicativo Elgin Smart, toque em "Registrar" para registrar uma conta e faça login no aplicativo.

3. Adicione o dispositivo.

Instalação Passo a Passo

1. Abra o aplicativo Elgin Smart e faça o login com uma conta existente ou registre uma nova conta.

Caso tenha que registrar uma nova conta favor seguir passar abaixo.

Passo 1: Aceite o contrato do usuário e política de privacidade.

Passo 2: Selecione o país e coloque o número do seu smartphone ou e-mail para obter o código de verificação.

Passo 3: insira o código de verificação.

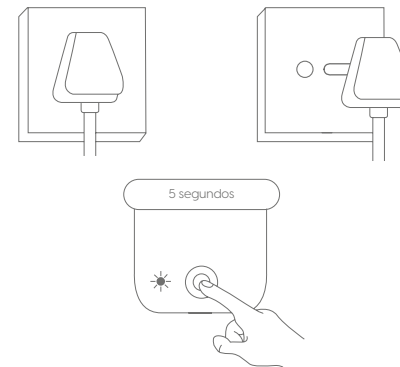
Passo 4: Configure uma senha para o seu acesso.

2. Toque em "adicionar dispositivo". Certifique-se que o bluetooth do seu smartphone está ligado. Escolha "Interruptor Inteligente". Verifique se o indicador luminoso está ligado e piscando rapidamente, caso contrário realizar procedimento do item 4. Confirme onde aparece a mensagem "Confirme se o indicador está piscando rapidamente" e finalize em próximo.

3. Preencha os dados da rede WI-FI e clique em "próximo" para iniciar o emparelhamento do interruptor com o aplicativo (certifique que seu smartphone está conectado a uma rede WI-FI de 2,4 Ghz).

4. Verifique se o indicador luminoso está piscando rapidamente, caso não esteja siga as orientações:

Ligue o dispositivo na rede elétrica. Desligue-o após 10 segundos e, em seguida, ligue-o novamente



Pressione o botão de reset por 5 segundos. Confirme se a luz indicadora agora está piscando rapidamente. Então dê o próximo passo

5. Depois siga os procedimentos do item 2.

6. Após adicionado, o dispositivo já pode ser utilizado.

Tabela de Especificações

	AC100-240V	AC100-240V
Tensão de Operação	AC100-240V	AC100-240V
Potência Nominal Máxima	1800W	1800W
Corrente Máxima	16A	16A
Aplicativo	Elgin Smart	Elgin Smart
Dimensões (A X L X C)	118 X 72 X 45 mm	118 X 72 X 45 mm
Abertura de Instalação (A X L X C)	75 X 50 X 35 mm	75 X 50 X 35 mm
Temperatura de Operação	-10°C----+40°C	-10°C----+40°C
Botões Touch	1	2
Validade	indeterminada	indeterminada
Conexão WI-FI	IEEE 802.11b/g/n, 2.4Ghz	IEEE 802.11b/g/n, 2.4Ghz
País de Origem	China	China
Peso	0,159Kg	0,168Kg



ELGIN DISTRIBUIDORA LTDA
CNPJ: 07.023.429/0001-43
Rodovia BR 101, Km 122,4, nº 9.245 - Galpão B Cidade Nova - Itajaí - SC - Produzido na China

ATENDIMENTO AO CONSUMIDOR
0800 70 35446 (Elgin)
GRANDE SÃO PAULO: 3383.5555
elgin.com.br